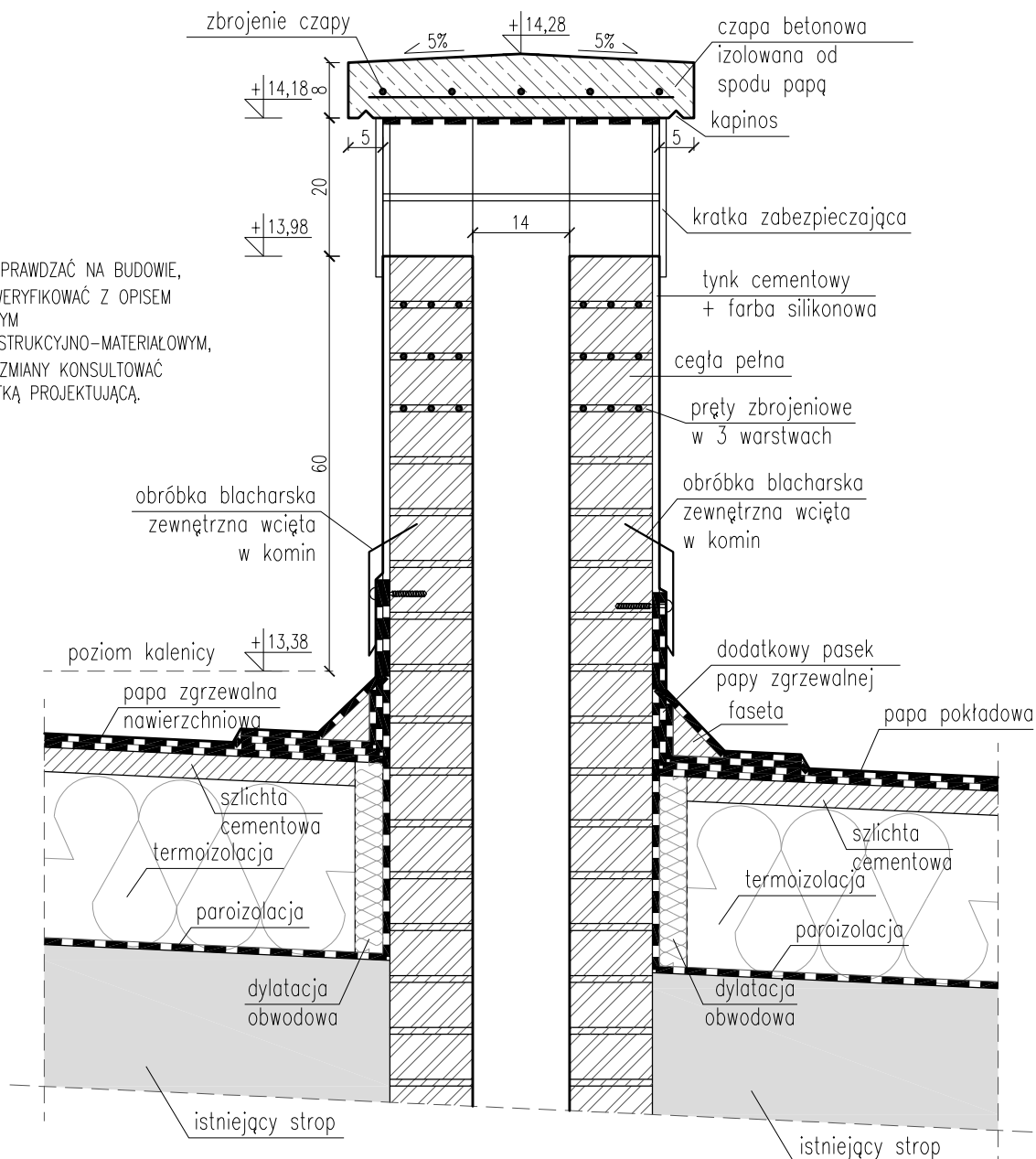


WYKOŃCZENIE KOMINÓW PONAD DACHEM

skala 1:10

UWAGI:

- WYMIARY SPRAWDZAĆ NA BUDOWIE,
- RYSUNKI WERYFIKOWAĆ Z OPISEM TECHNICZNYM ORAZ KONSTRUKCYJNO-MATERIAŁOWYM,
- WSZELKIE ZMIANY KONSULTOWAĆ Z JEDNOSTKĄ PROJEKTUJĄCĄ.



Inwestor:

Starostwo Powiatowe w Lidzbarku Warmińskim

ul. Kard. St. Wyszyńskiego 37
11-100 Lidzbark Warmiński

Nazwa inwestycji:

KOMPLEKSOWA MODERNIZACJA ENERGETYCZNA BUDYNKU SPECJALNEGO OŚRODKA SZKOLNO - WYCHOWAWCZEGO W LIDZBARKU WARMIŃSKIM PRZY UL. SZKOLNEJ 3

Lokalizacja inwestycji:

LIDZBARK WARMIŃSKI, DZIAŁKA NR 89
OBRĘB GEODEZYJNY 10, LIDZBARK WARMIŃSKI

Tytuł rysunku:

WYKOŃCZENIE KOMINÓW PONAD DACHEM

Stadium:

Projekt budowlany

Branża:

Architektoniczna

Skala:

1:10

Nr rewizji:

00

Nr rysunku:

A14

FUNKCJA	IMIĘ NAZWISKO	NUMER UPRAWNIEŃ	PODPIS
Projektant	mgr inż. arch. Hanna Falkiewicz-Marciniak	BUA.III.16/63	
Opracował/a	inż. Daria Nowicka		
Sprawdzający	mgr inż. arch. Malwina Stąskiewicz	5/WMOKK/2015	
DATA:	09-2016	Kopiowanie, przetwarzanie oraz udostępnianie osobom trzecim jedynie za pisemną zgodą jednostki projektującej.	



Mikołajki 45A
13-306 Kurzętnik
NIP 877-14-777-21
mail: biuro@hdrecycling.pl